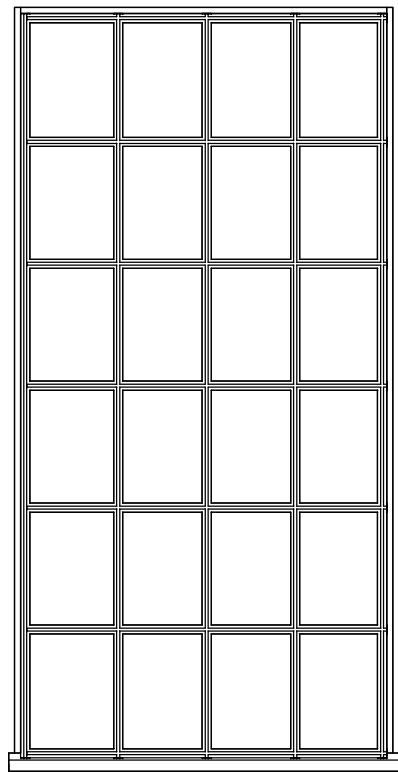


ON05														
SNIM	Popis	Rozměry [mm]		Rám			Typ otevírání	Zasklení	Požární odolnost	Parapet exteriér	Parapet interiéř	Součinitel prostupu tepla max. U [W/m²K]	Počet [ks]	Poznámky
		Šířka	Výška	Materiál rámu	Rám – povrchová úprava exteriér	Rám – povrchová úprava interiéř								
ON05.01	Industriální okno, jednokřídle, fixní, bez členění. Členění vytvořeno předsazenou mříží, viz výpis zámečnických prvků.	1250	2500	Ocel	Barva černá	Barva černá	Fixní	Dvojsklo	Bez požadavku	Vnější oplechování okna (samostatný výrobek)	Omítnutý	1,0	11	
ON05.02	Industriální okno, jednokřídle, fixní, bez členění. Členění vytvořeno předsazenou mříží, viz výpis zámečnických prvků.	1250	4075	Ocel	Barva černá	Barva černá	Fixní	Dvojsklo, bezpečnostní, kategorie odolnosti P2A	Bez požadavku	Vnější oplechování okna (samostatný výrobek)	–	1,0	5	
ON05.03	Industriální fixní okno a jednokřídle dveře, bez členění. Členění vytvořeno předsazenou mříží, viz výpis zámečnických prvků.	1250	2500	Ocel	Barva černá	Barva černá	Okno fixní, dveře otevíravé do exteriéru	Dvojsklo, bezpečnostní, kategorie odolnosti P2A	Bez požadavku	Vnější oplechování okna (samostatný výrobek)	–	1,0	1	

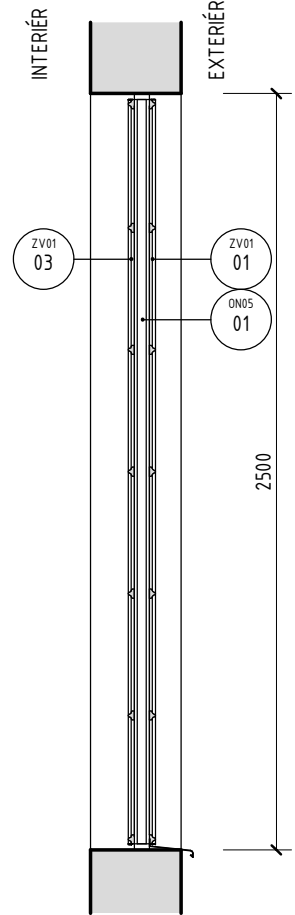
ON05.01 – POHLED Z EXTERIÉRU

M 1 : 25



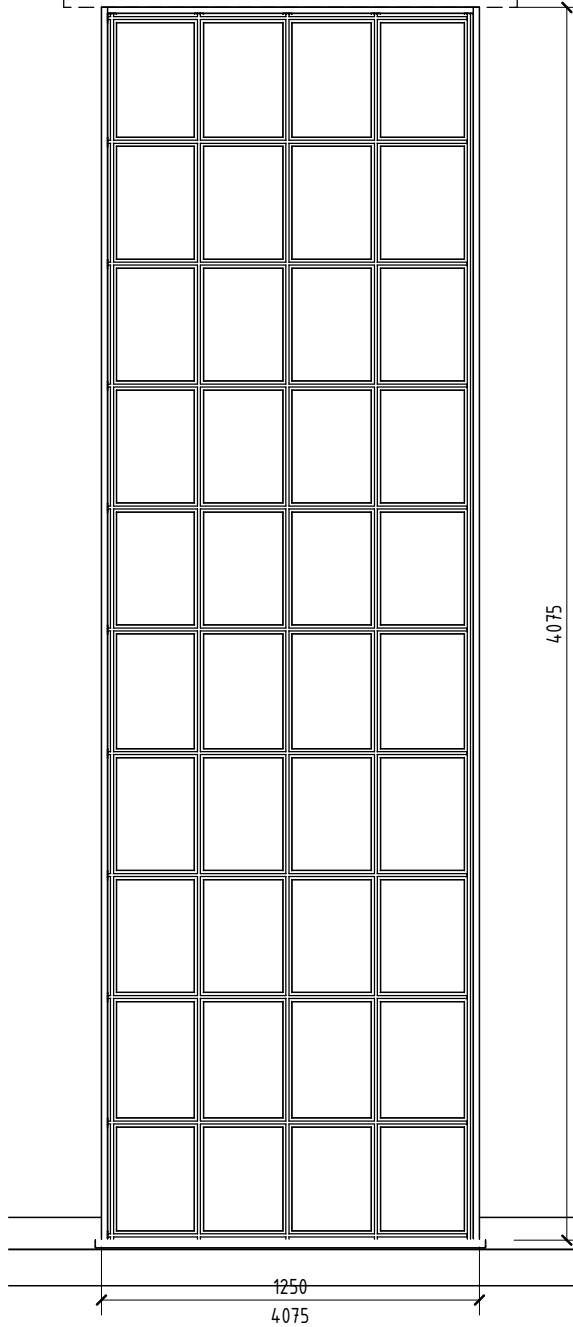
ON05.01 – ŘEZ

M 1 : 25



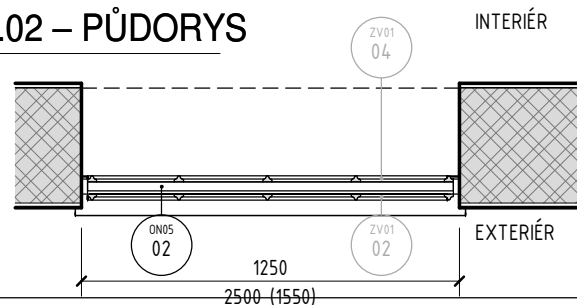
ON05.02 – POHLED Z EXTERIÉRU

M 1 : 25



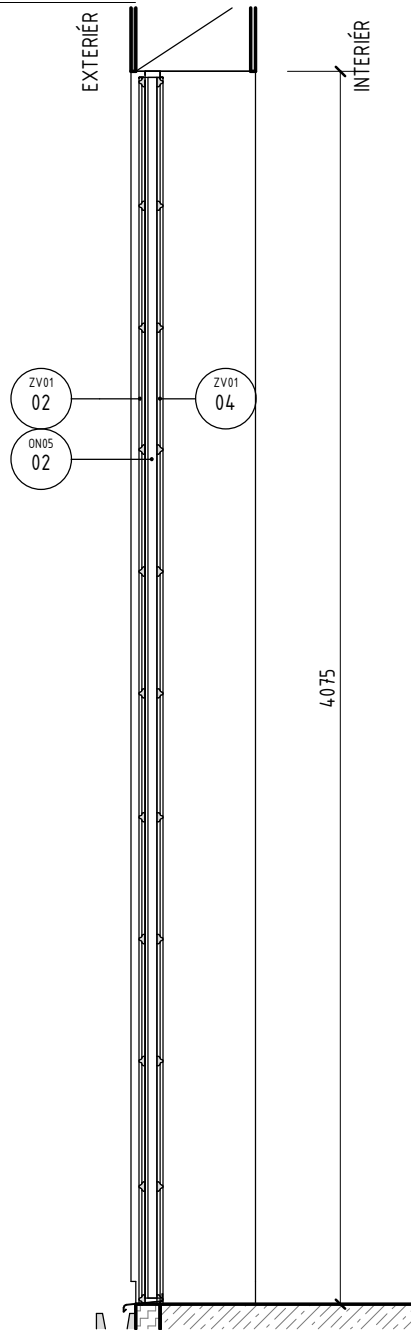
ON05.02 – PŮDORYS

M 1 : 25



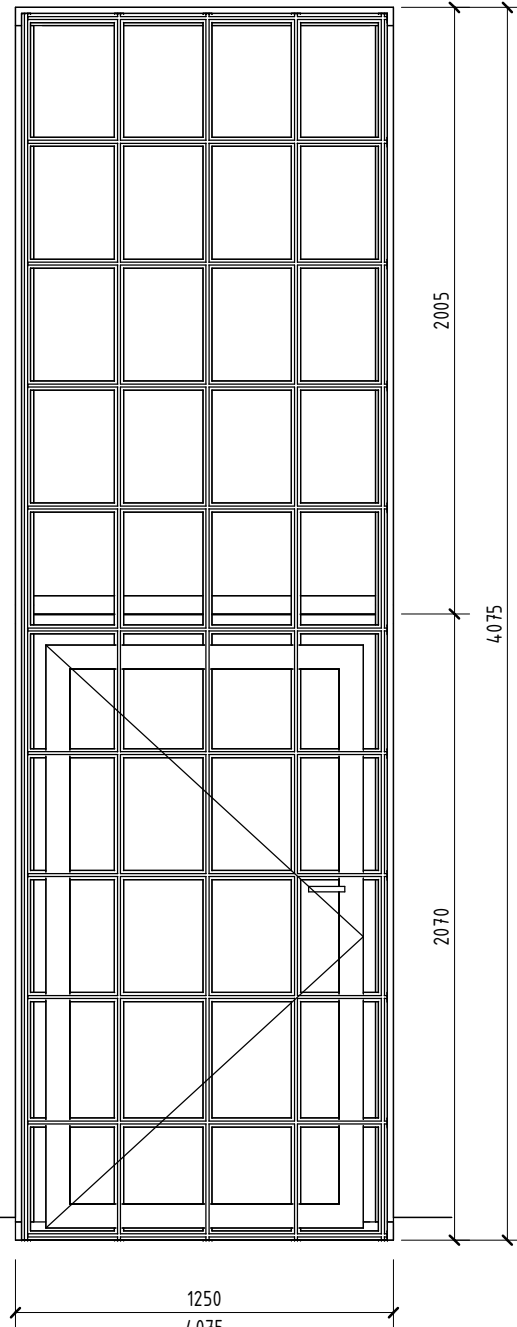
ON05.02 – ŘEZ

M 1 : 25



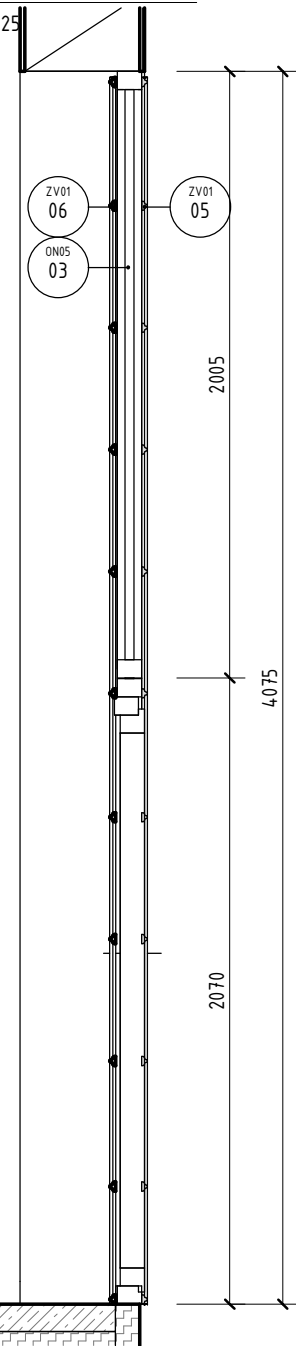
ON05.03 – POHLED Z EXTERIÉRU

M 1 : 25



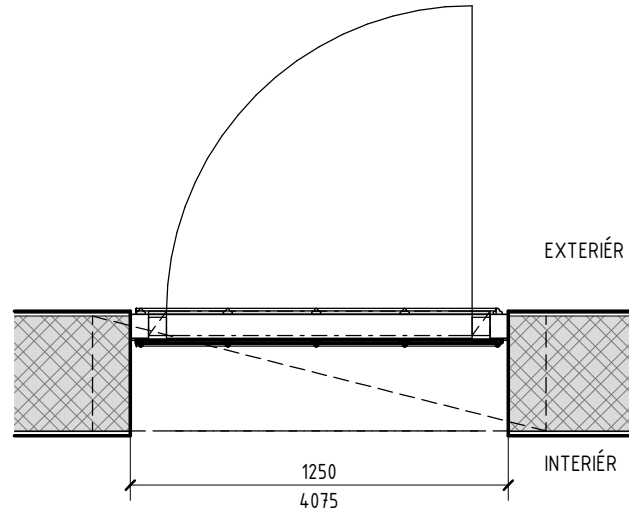
ON05.03 – ŘEZ

M 1 : 25



ON05.03 – PŮDORYS

M 1 : 25



POZNÁMKY

- TATO DOKUMENTACE NENAHRAZUJE VÝROBNÍ DOKUMENTACI JEDNOTLIVÝCH PRVKŮ !!!
- SOUČÁSTÍ DODÁVKY STAVBY ZPRACUJE ZHOTOVITEL VÝROBNÍ DOKUMENTACI, KTERÁ BUDE PŘEDLOŽENA NA KD A NÁSLEDNĚ ODSOUHLASENA PROJEKTANTEM A INVESTOREM
- NAVRHOVANÉ ŘEŠENÍ OTVOROVÝCH VÝPLNÍ MUSÍ VYHOVOVAT POŽADAVKŮM NA KRITICKÉ POVRCHOVÉ TEPLOTY, VČETNĚ KRITICKÉ POVRCHOVÉ TEPLOTY V OSTĚNÍ, TATO SKUTEČNOST MUSÍ BÝT DOLOŽENA ZOBRAZENÍM PRŮBĚHU IZOTHERM V OSTĚNÍ PRO TYPICKÉ OSTĚNÍ OBJEKTU A NAVRŽENOU OTVOROVOU VÝPLŇ, VČETNĚ PROTOKOLOVANÝCH HODNOT VYCHÁZEJÍCÍCH Z MĚŘENÍ
- MONTÁŽ OKENNÍCH OTVORŮ BUDE SPLŇOVAT POŽADAVKY NORMY ČSN 74 6077 OKNA A VNĚJŠÍ DVEŘE – POŽADAVKY NA ZABUDOVÁNÍ, VČETNĚ POŽADAVKU NA PŘIPOJOVACÍ SPÁRU
- PŘI MONTÁŽI JE NUTNO DBÁT NA TO, ABY VÝROBKY NEPŘÍŠLY DO STYKU ANI NEBYLY NAMONTOVÁNY V KONTAKTU S MATERIÁLY ZPŮSOBUJÍCÍMI SNÍŽENÍ ŽIVOTNOSTI A FUNKCE VÝROBKŮ (CHEMICKÉ A ELEKTROLYTICKÉ POŠKOZENÍ MATERIÁLU)
- VÝROBA BUDE ZAJIŠTĚNA PROŠKOLENÝMI PRACOVNÍKY, KTEŘÍ BUDOU PROKAZATELNĚ SEZNÁMENI S POŽADAVKY VÝROBCE MATERIÁLU Z NĚHOŽ JE VÝROBEK VYRÁBĚN TAK, ABY BYLA ZAJIŠTĚNA MAXIMÁLNÍ DOBA NA OSAZENÝ VÝROBEK
- BUDOU POUŽITY CERTIFIKOVANÉ SYSTÉMOVÉ VÝROBKY VČETNĚ ŘEŠENÍ SYSTÉMOVÝCH DETAILŮ, NENÍ-LI V DOKUMENTACI UVEDENO JINAK.
- TĚSNĚNÍ OKENNÍCH KŘÍDEL BUDE CELOOBVODOVÉ DVOJŘADÉ, OKENNÍ ZÁVĚSY BUDOU V BARVĚ KŘÍDLA
- BUDE PROVEDENA DOZDÍVKA A ZEDNICKÉ ZAPRAVENÍ PO VÝBOURÁNÍ OKEN
- HODNOTY U_w MUSÍ BÝT DOLOŽENY VÝPOČTEM. VÝPOČET BUDE PROVEDEN DLE ČSN EN ISO 10077-1 A BUDE VŠECHNY DÍLČÍ PLOCHY A TEPELNĚ-TECHNICKÉ CHARAKTERISTIKY JEDNOTLIVÝCH ČÁSTÍ VÝPLNÍ OTVORŮ JAKO JSOU RÁMY, ZASKLENÍ A DISTANČNÍ RÁMEČKY, ABY BYLO MOŽNÉ JEJ ZKONTROLOVAT. TYTO CHARAKTERISTIKY BUDOU V SOULADU S OSTATNÍMI DOKUMENTY DOLOŽENÝMI V NABÍDCE A S POŽADAVKY UVEDENÝMI V PROJEKTOVÉ DOKUMENTACI
- ROZMĚRY NUTNO OVĚRIT NA STAVBĚ

Revize:	Datum:	Popis:	Kontroloval:
0	05.03.2023	Dokumentace pro provádění stavby	Ing. Tomáš Koblása
Název části:		Architektonicko-stavební řešení	Označení části: SO06-D.1.1
Název objektu / dílčí části:		Objekt výtopny	Označení objektu / komplexu: DSO 06.1
Název přílohy:		CELKOVÝ VÝPIS OKEN	Číslo přílohy: b-017
Název dílčí části přílohy:		Výkresová část	Stupeň dokumentace: DPS
Odpovědný projektant:	Zpracovatel přílohy:	Měřítka: 1 : 25	Smluvní datum zpracování: 25.02.2024
Ing. Tomáš Koblása	Ing. Radka Rousková	Formáty: 630x297	
Kraj:	Katastrální území:	TUDU:	
Pardubický	Dolní Lipka [629588]		
Označení investora:	Stupeň dokumentace:	Část:	Objekt: